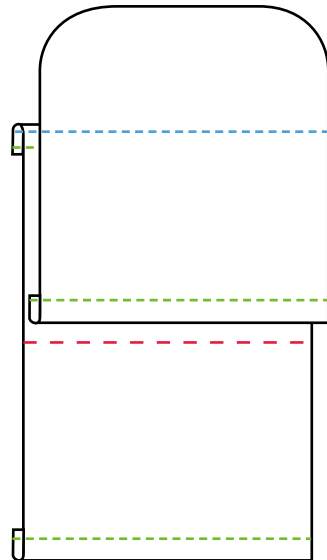
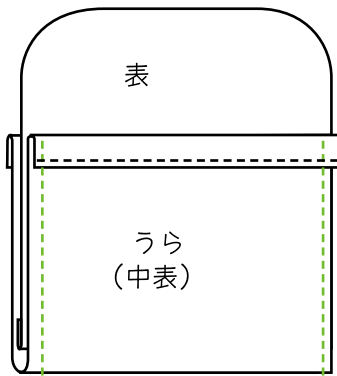


1. 端をジグザグミシン

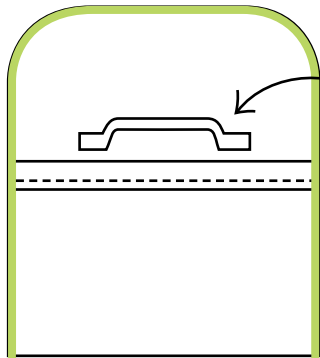
2. 折り返しを縫う

3. 本体中心線から2cm上げた位置に合わせて2枚を重ねて縫う
(イスにかぶせる袋になります)

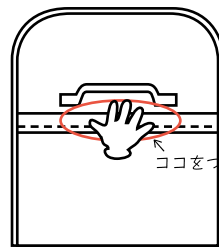
4. 本体を中心線から2つ折りにする



5. 図のように重ねて一気に両脇を縫う



持ち手をつける



ココをつかんでひっくり返す

裏返して完成！！

6. ぐるりをバイアステープでくるんで縫う